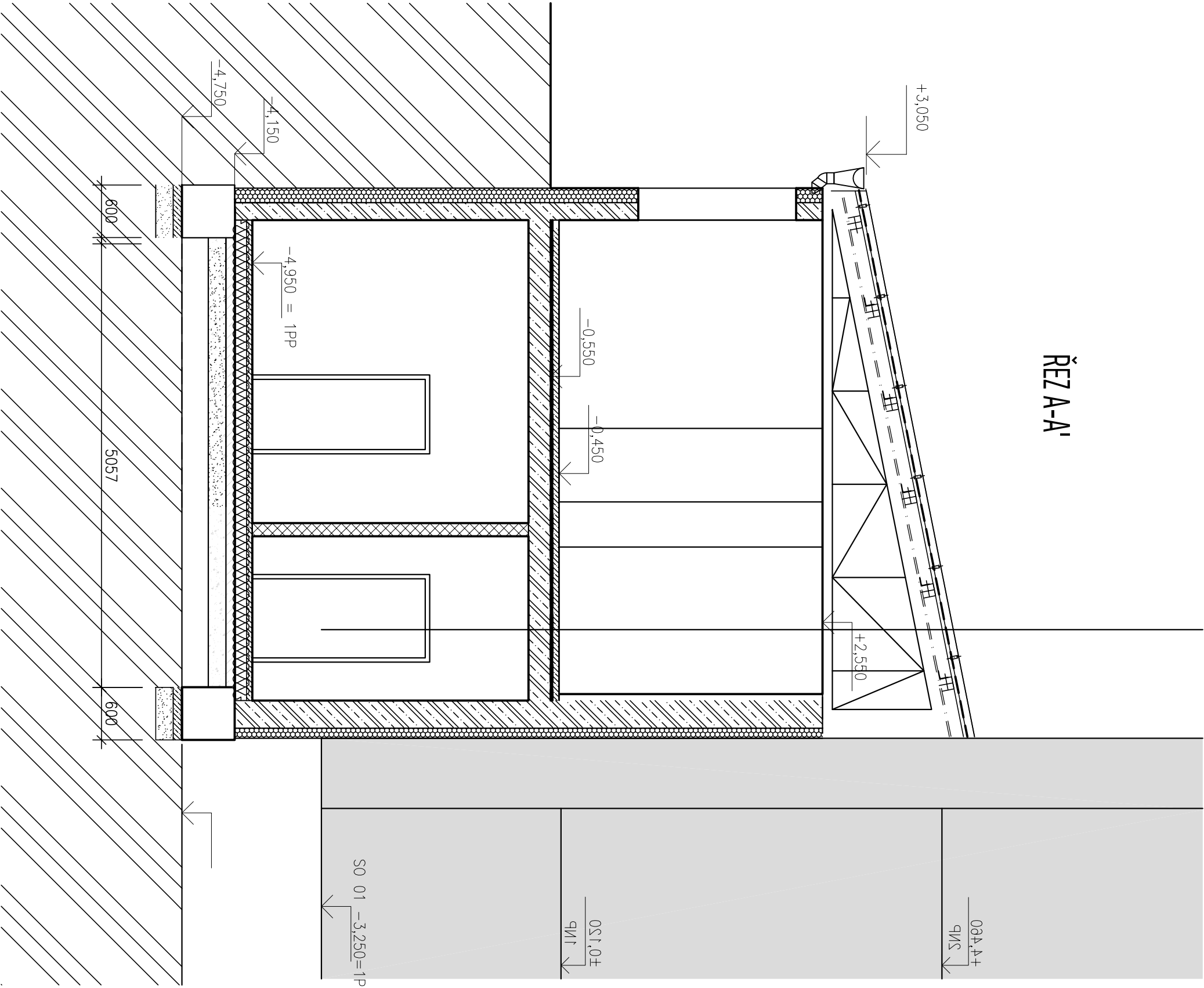


ŘEZ A-A'



ZODPOVĚDNÝ PROJEKTANT		VYPRACOVAL	
Ing. Arch. Martin Janda		Bc. Jan Hejner	
INVESTOR	Sdružené zdravotnické zařízení Krnov, příspěvková organizace, I. P. Pavlova 552/9, Pod Bezručovým vrchem, 794 01 Krnov		
AKCE	PAVILON A - STAVEBNÍ ÚPRAVY A PŘÍSTAVBA - URGENTNÍ PŘÍJEM		
ČÁST	Architektonicko-stavební řešení		
OBSAH	řez A-A' - stávající stav		

<div><div>architektonická kancelář</div><div>janda<sup>ry</sup> rezula</div></div>		Lomná 1895, 744 01 Frénišát, pod Rodňostěm www.jarchitekti.cz, tel. 558 631 134	
STUPEŇ PD	ISP		
DATUM	červenec 2021		
FORMÁT	A3		
MĚŘÍTKO	1:50		
ČÍSLO VÝKRESU	01.1.06		

±0,000=321,100 m.n.m. (v Hlavní budově)

PODLAHA 1.N.P. = -0,450= 320,650 m.n.m.

0,000 = ÚROVEŇ 1.NP STÁVAJÍCÍHO OBJEKTU

